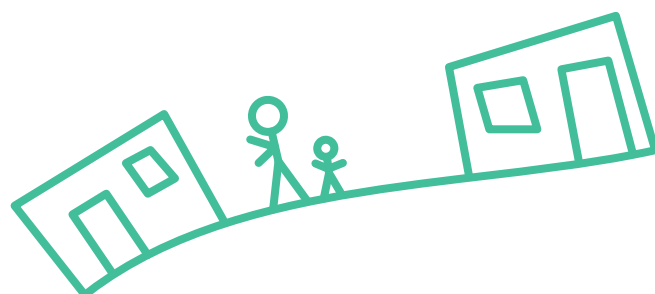


# L'Autre



## COMMUNIQUÉ DE PRESSE

L'Autre Soie : dépôt du permis  
de construire pour les habitats  
modulaires et mobiles.



# Soie



# L'Autre Soie : le permis de construire pour l'installation des habitats modulaires et mobiles déposé le 20 décembre.

Ces hébergements mobiles et modulaires sont des formes d'habitat temporaires innovantes. Ils sont destinés à accueillir les 21 familles actuellement logées au centre d'hébergement d'urgence Alfred de Musset (CHU), géré par Alynéa, pendant les travaux de démolition et de reconstruction du bâtiment. Ces habitats modulaires et mobiles seront construits sur le foncier disponible de l'Autre Soie, à l'emplacement de l'actuel parking (1150 m<sup>2</sup> de surface) situé devant le Centre d'Information et d'Orientation (CIO) et sont destinés à rester 3 ans sur ce site (2020-2023). Leur construction débutera mi-mars pour une livraison prévue en juin 2020.

Ces habitats sont des solutions provisoires de qualité avec des procédés constructifs innovants. En effet, chaque bâtiment modulaire et mobile sera préfabriqué en usine et réalisé en bois. Il comprendra une part importante de matériaux biosourcés : 54% de la masse des modules, notamment les matériaux bois et ses dérivés, seront recyclables ou revalorisables en fin de vie. Ces habitats répondront à la réglementation thermique en vigueur «RT 2012», garantissant un haut niveau de performance énergétique.

La typologie de ces habitats temporaires a été établie sur-mesure pour les ménages qui occupent actuellement les locaux du CHU Alfred de Musset.

Ce programme, réalisé par l'équipe d'Arbonis accompagnée de RODA Architectes, comportera :

- Un espace d'accueil et de bureau pour le personnel encadrant d'Alynéa
- 100 places d'hébergement pour 21 familles soit 21 logements PLAI dont 2 logements adaptés aux personnes à mobilité réduite (PMR)
- Des locaux communs dédiés aux résidents : salle commune, laverie, local vélo, local poussettes.

Cette solution d'habitat temporaire installée sur le site de l'Autre Soie est financée par l'Europe et la Métropole de Lyon dans le cadre de la subvention Urban Innovative Actions qui couvre plus d'un tiers du coût de cette opération.

Fin 2023, ces habitats temporaires et mobiles laisseront la place à la construction d'une résidence sociale de 91 logements. Les modules seront ensuite remodelés de façon définitive en 40 logements T1 de 18m<sup>2</sup>, destinés à accueillir jusqu'à 40 personnes en situation d'isolement. Ils seront déplacés et poursuivront leur mission sur d'autres sites de l'est de la Métropole, pour répondre à de nouveaux projets d'hébergement d'urgence.

## Contacts presse

Françoise Lagarde  
Responsable communication d'Est Métropole Habitat  
T: 06 74 83 25 45  
f.lagarde@est-metropole-habitat.fr

autresoie.com  
@AutreSoie

